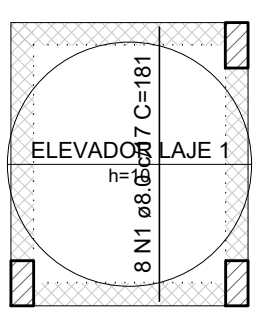
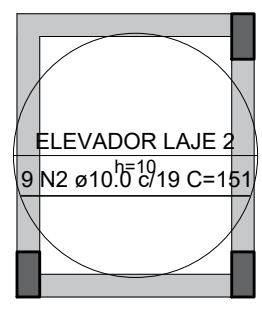


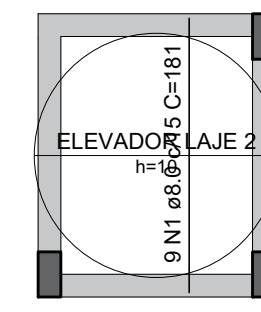
ARMAÇÃO POSITIVA DAS LAJES DO PAVIMENTO NÍVEL 0 (EIXO X)



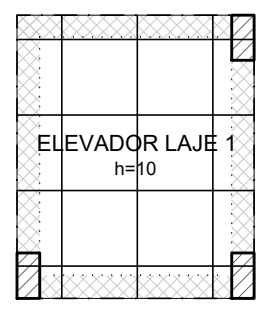
ARMAÇÃO POSITIVA DAS LAJES DO PAVIMENTO NÍVEL 0 (EIXO Y)



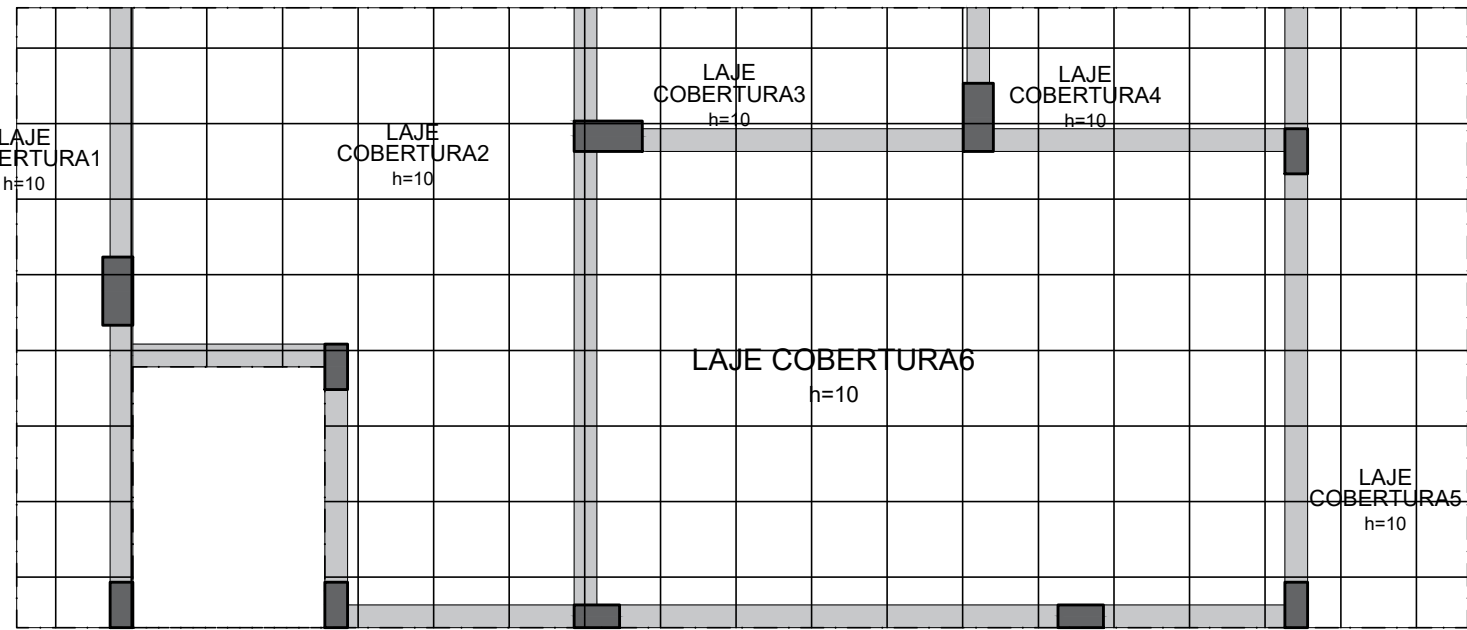
ARMAÇÃO POSITIVA DAS LAJES DO PAVIMENTO NÍVEL 745 (EIXO X)



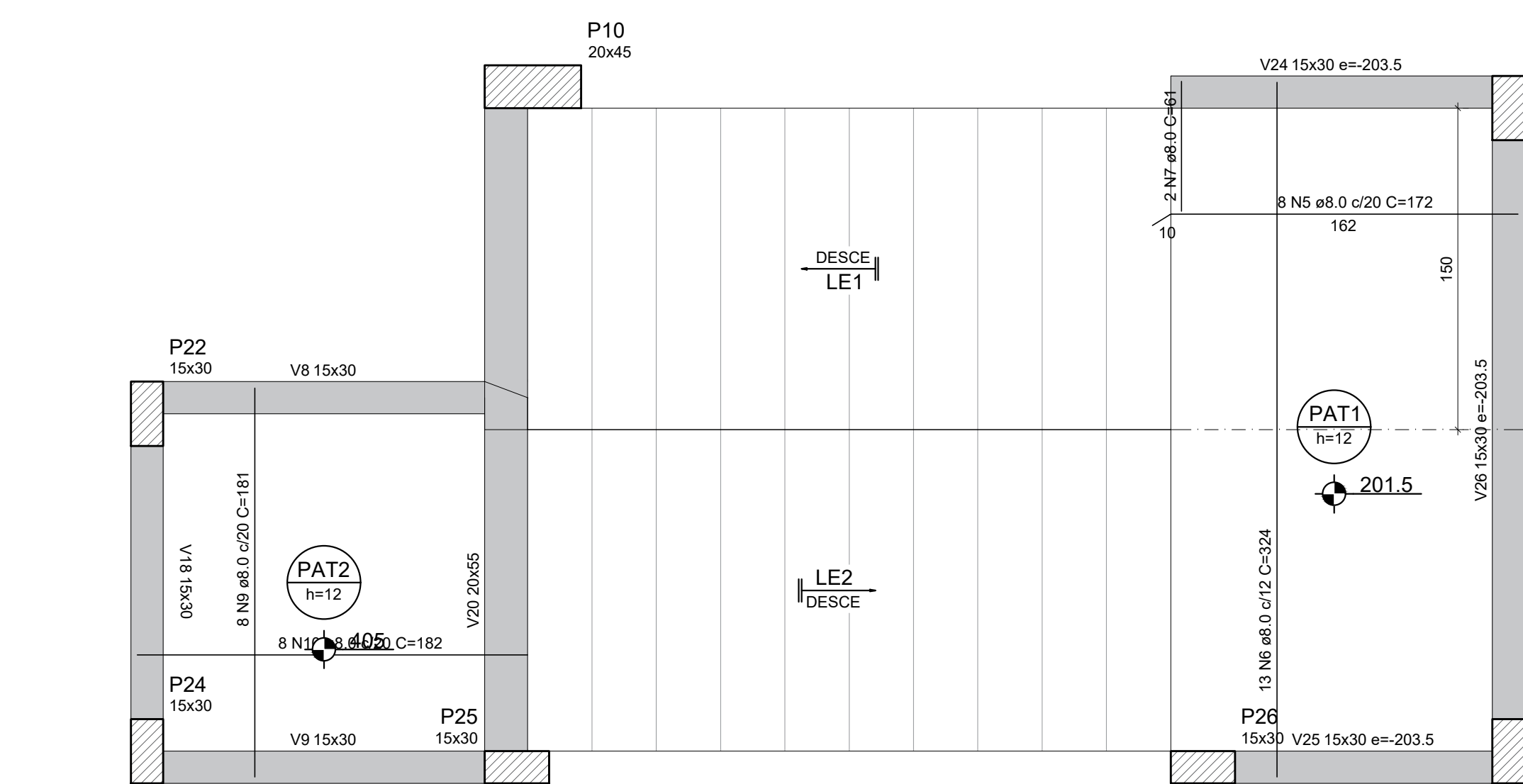
ARMAÇÃO POSITIVA DAS LAJES DO PAVIMENTO NÍVEL 745 (EIXO Y)



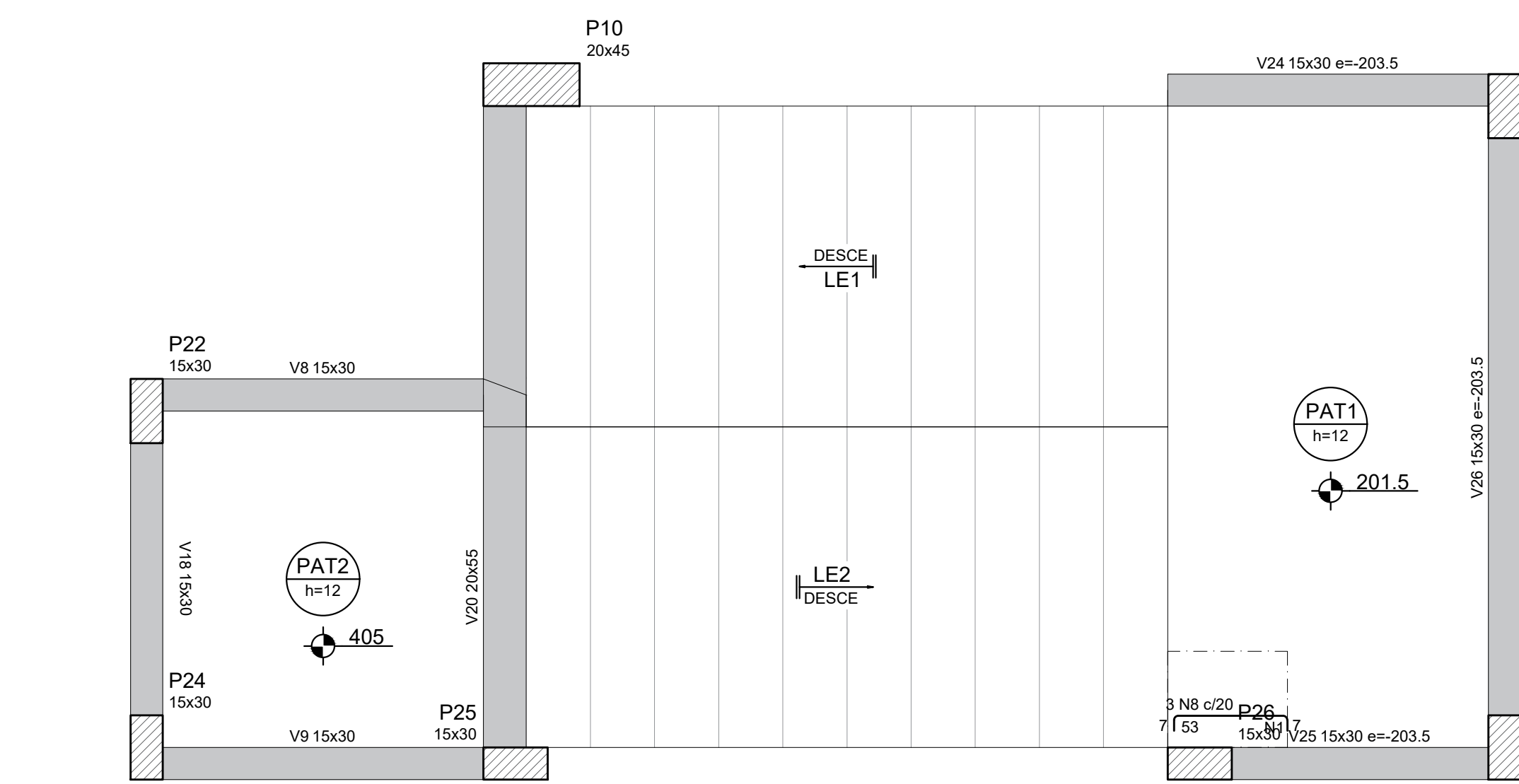
PLANTA COM POSICIONAMENTO DA ARMADURA DE DISTRIBUIÇÃO DAS LAJES DO ELEVADOR



PLANTA COM POSICIONAMENTO DA ARMADURA DE DISTRIBUIÇÃO DAS LAJES DE COBERTURA



ARMAÇÃO POSITIVA DA ESCADA



ARMAÇÃO NEGATIVA DA ESCADA

RELAÇÃO DO AÇO - LAJES ELEVADOR

Positivos X-1,3 Positivos X-1,1 Positivos Y-1,3

ACO	N	DIAM (mm)	QUANT	C.UNIT (cm)	C.TOTAL (cm)
CASO	1	8.0	17	181	3077
	2	10.0	18	151	2718

RESUMO DO AÇO

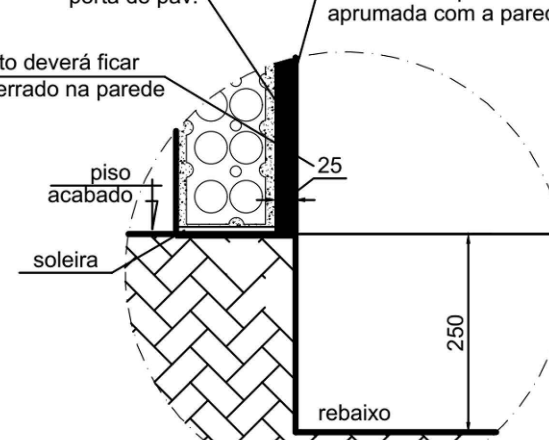
ACO	DIAM (mm)	C.TOTAL (m)	PESO + 0% (kg)
CASO	8.0	30.8	12.1
	10.0	27.2	16.8

PESO TOTAL (kg)

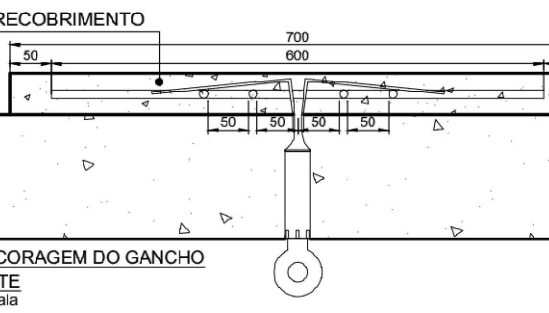
CASO 28.9

Volume de concreto (C-40) = 0.41 m³

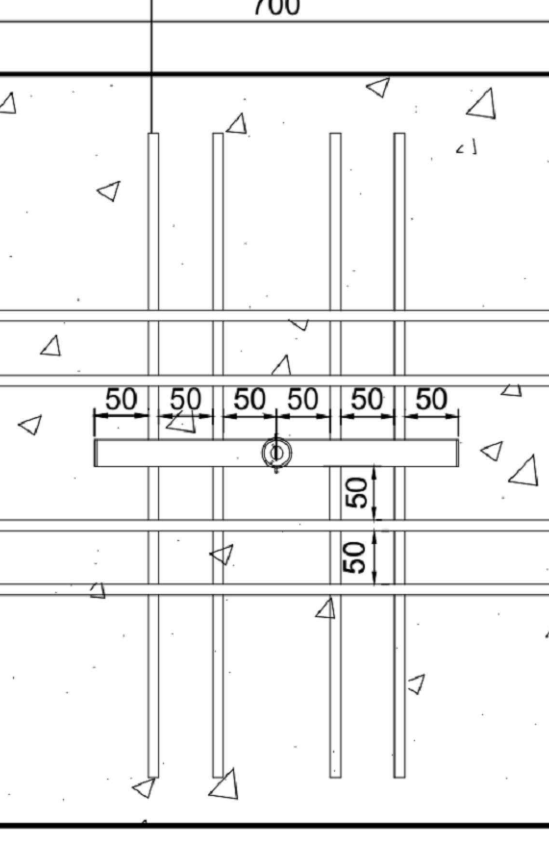
Área de forma = 4.05 m²



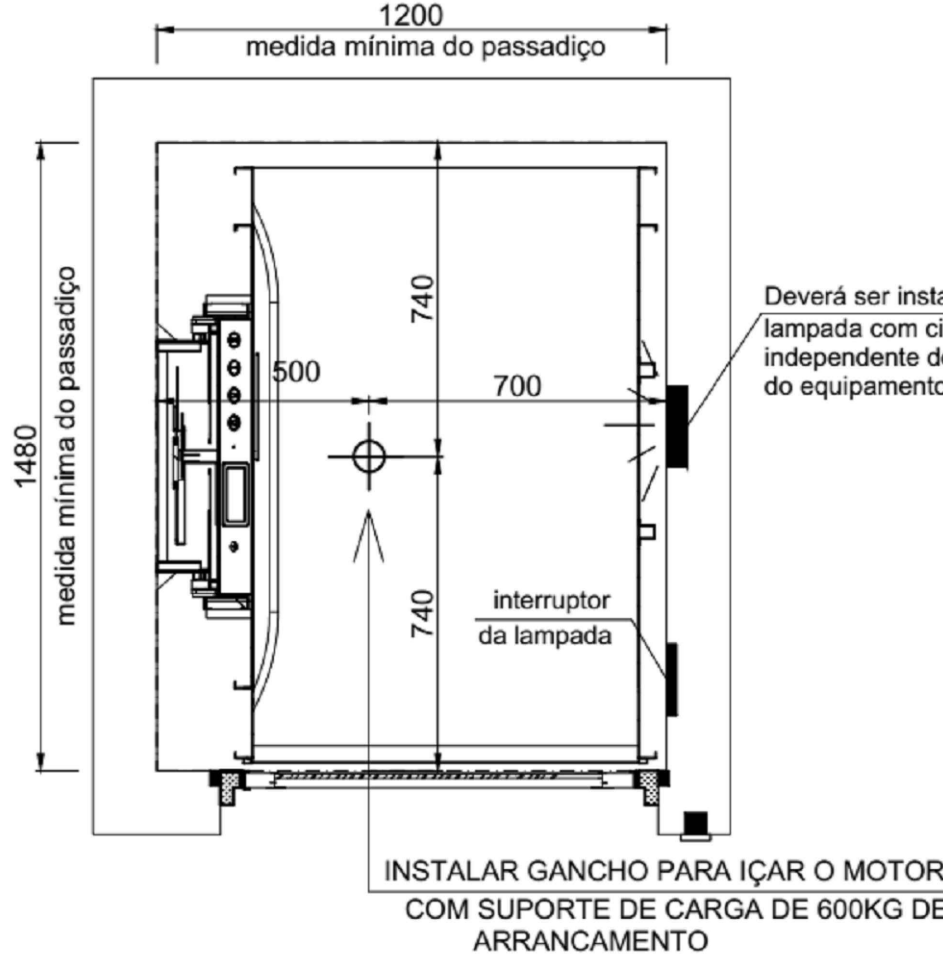
DETALHE DO REBAIXO



Providenciar malha adicional com 8 barras de Ø 10mm, com 60 cm cada. No caso de ancoragem do gancho em laje já executada.

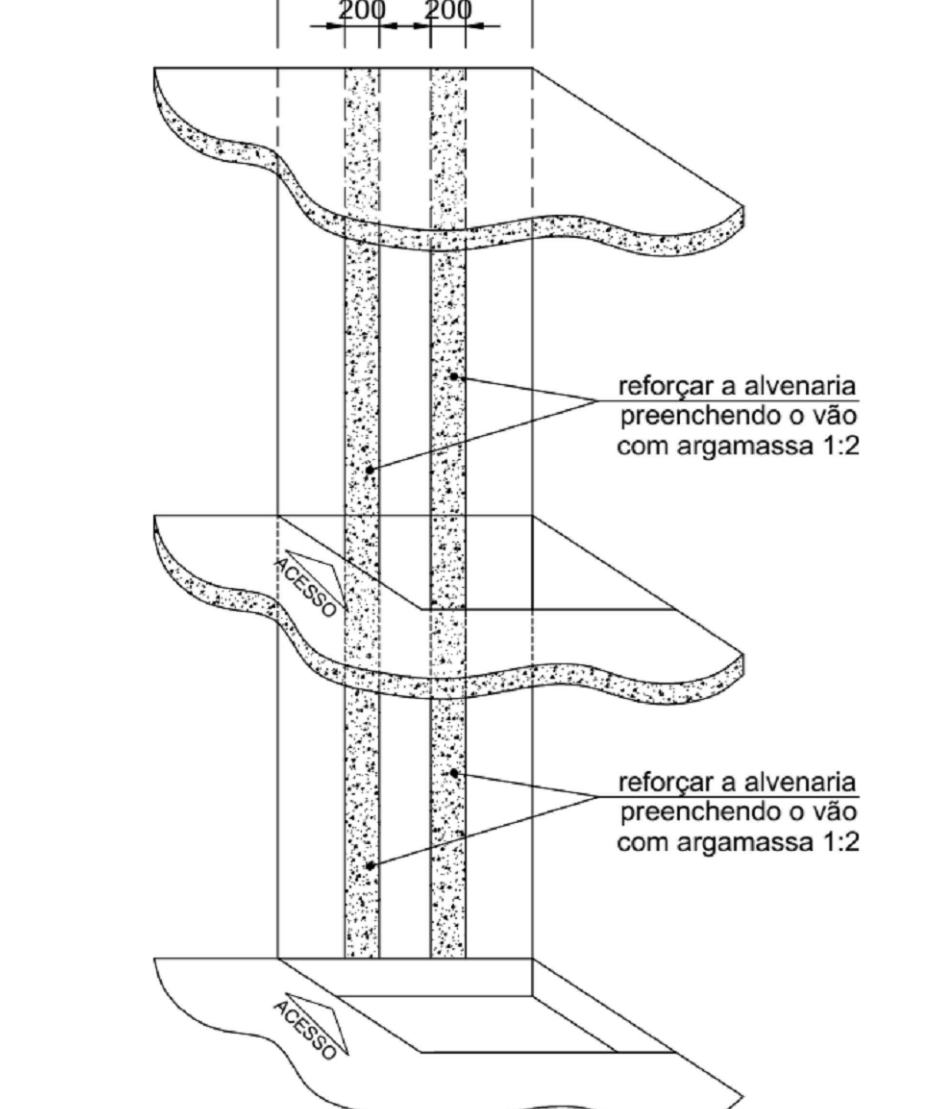


DETALHE DA ANCORAGEM DO GANCHO DO ELEVADOR



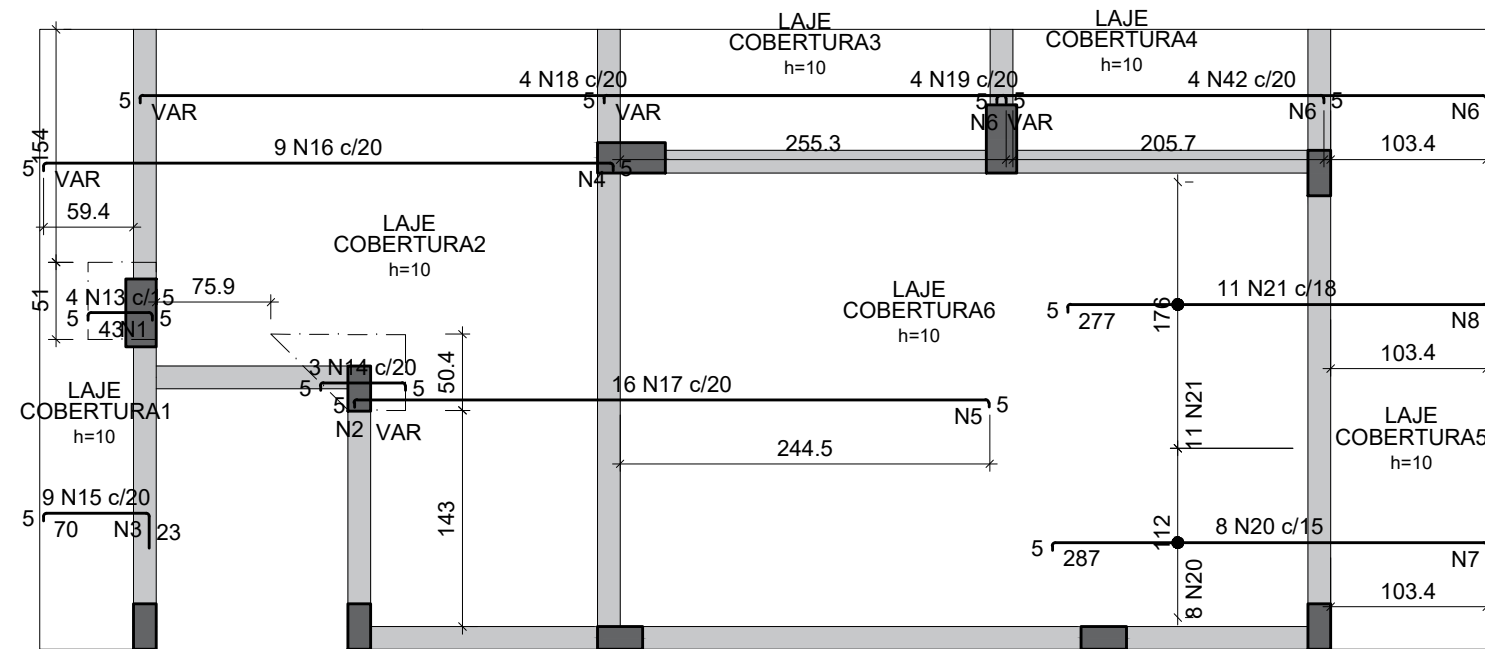
LOCALIZAÇÃO DO GANCHO - LAJE DE COBERTURA DO ELEVADOR

DEVERÁ SER FEITO REFORÇO NA ALVENARIA PARA FIXAÇÃO DO TRILHO DESVIO DE PRUMO ACIMA DE 10 MM NÃO SÃO PERMITIDAS LAJE 2

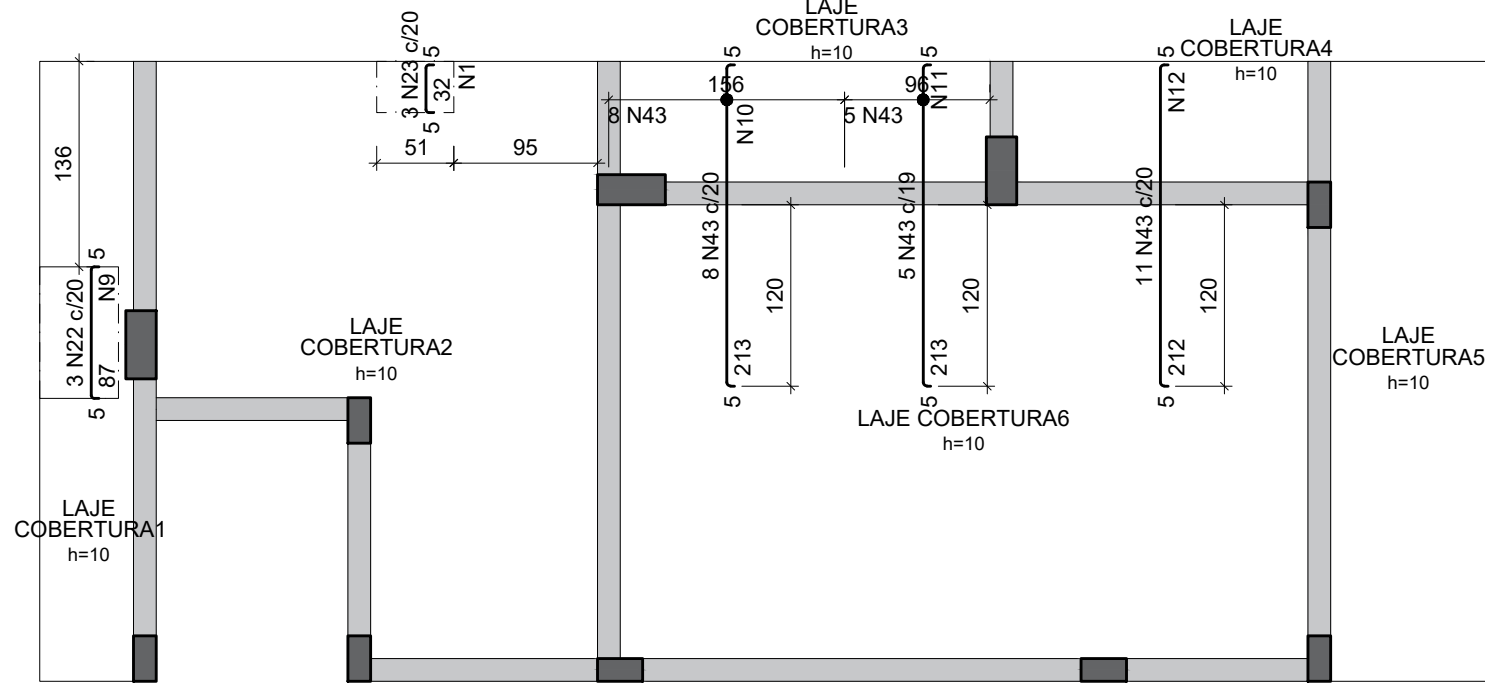


AS ZONAS DE FIXAÇÃO DA COLUNA DEVERÃO TER A ESPESSURA DE, NO MÍNIMO, 70mm E FEITAS COM ARGAMASSA DE CIMENTO E AREIA NO TRAÇO 1:2, ESPAÇADAS CONFORME DETALHADA ACIMA

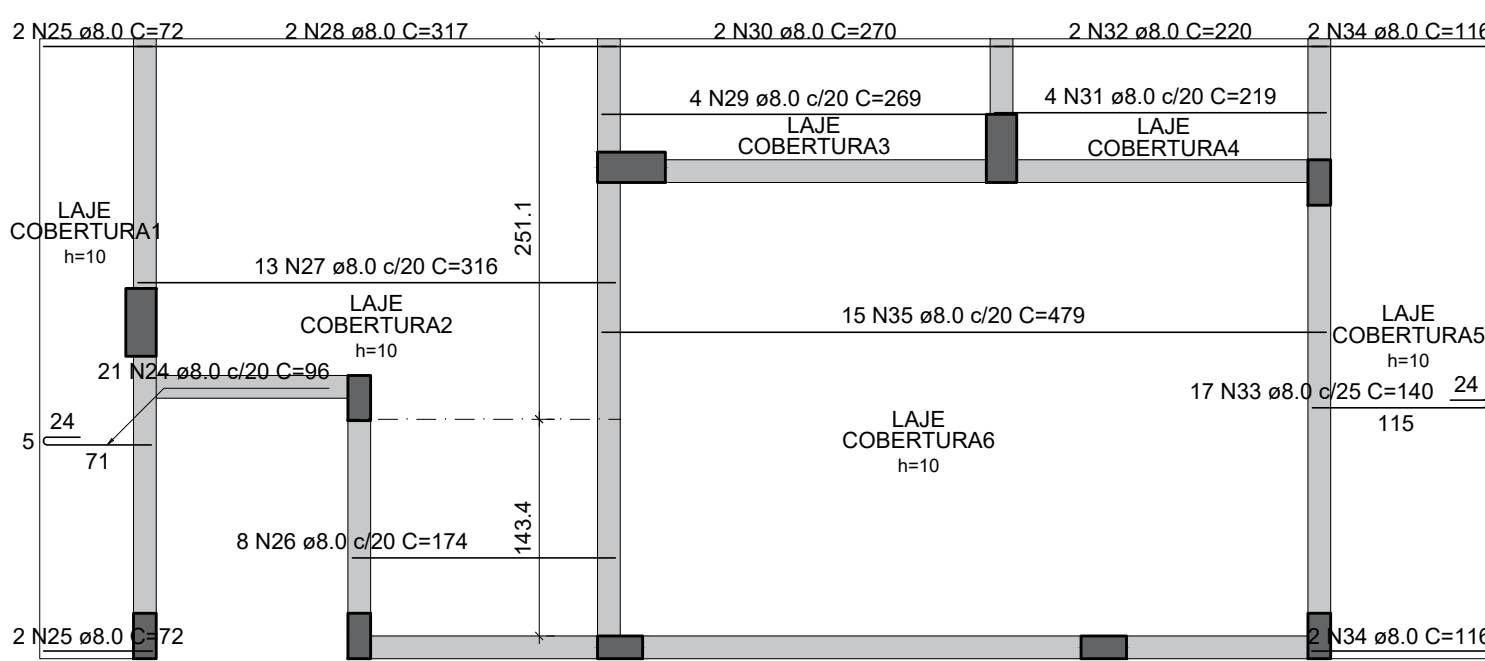
DETALHE ALVENARIA



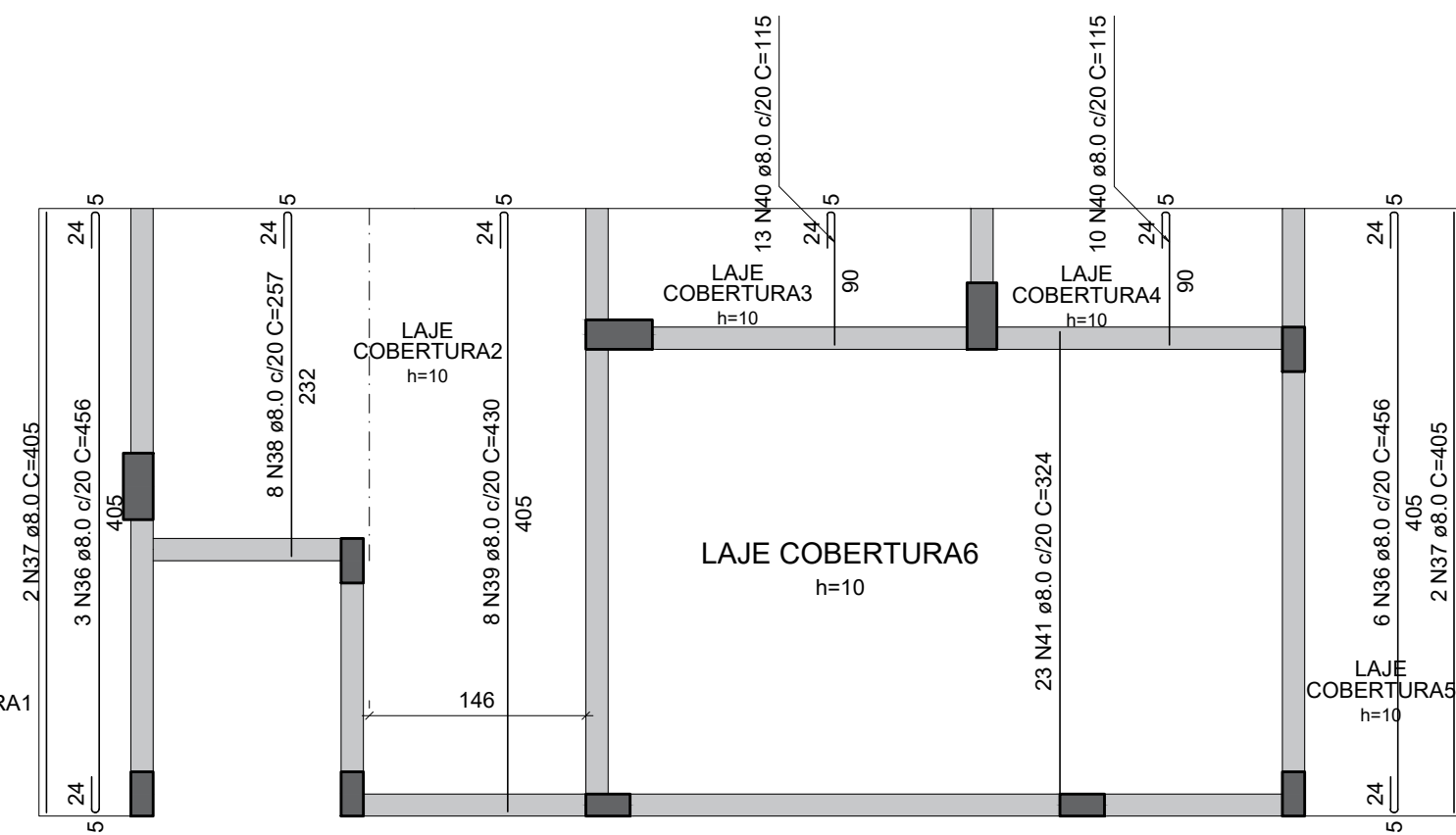
ARMAÇÃO NEGATIVA DAS LAJES DO PAVIMENTO NÍVEL 735 (EIXO X)



ARMAÇÃO NEGATIVA DAS LAJES DO PAVIMENTO NÍVEL 735 (EIXO Y)



ARMAÇÃO POSITIVA DAS LAJES DO PAVIMENTO NÍVEL 735 (EIXO X)



ARMAÇÃO POSITIVA DAS LAJES DO PAVIMENTO NÍVEL 735 (EIXO Y)

Armadura	Armadura de distribuição
N13	3 N1 a5.0 c20 C=51
N14	3 N2 a5.0 c20 C=VAR
N15	4 N3 a5.0 c20 C=180
N16	19 N4 a5.0 c20 C=VAR
N17	21 N5 a5.0 c20 C=VAR
N18	23 N6 a5.0 c20 C=VAR
N19	24 N8 a5.0 c20 C=VAR
N20	17 N8 a5.0 c20 C=VAR
N21	15 N7 a5.0 c20 C=126
	14 N8 a5.0 c20 C=189

Armadura	Armadura de distribuição
N22	5 N9 a5.0 c20 C=52
N23	2 N1 a5.0 c20 C=51
N43	11 N11 a5.0 c20 C=104
N43	11 N12 a5.0 c20 C=210

RELAÇÃO DO AÇO - LAJES COBERTURA

Negativos X Negativos Y Positivos X

ACO	N	DIAM (mm)	QUANT	C.UNIT (cm)	C.TOTAL (cm)
CASO	1	5.0	5	51	255
	2	5.0	3	VAR	VAR
	3	5.0	4	180	720
	4	5.0	19	VAR	VAR
	5	5.0	21	VAR	VAR
	6	5.0	70	VAR	VAR
	7	5.0	15	126	1890
	8	5.0	14	189	2646
	9	5.0	5	52	260
	10	5.0	11	156	1716
	11	5.0	11	104	1144
	12	5.0	11	210	2310
	13	8.0	9	48	196
	14	8.0	3	VAR	VAR
	15	8.0	9	84	846
	16	8.0	4	VAR	VAR
	17	8.0	16	VAR	VAR
	18	8.0	4	VAR	VAR
	19	8.0	4	VAR	VAR
	20	8.0	8	293	2344
	21	8.0	11	293	3113
	22	8.0	3	93	279
	23	8.0	3	38	114
	24	8.0	21	96	2016
	25	8.0	4	72	288
	26	8.0	8	174	1392
	27	8.0	13	316	4108
	28	8.0	2	317	634
	29	8.0	4	289	1076
	30	8.0	2	270	540
	31	8.0	2	219	876
	32	8.0	2	220	440
	33	8.0	17	140	2380
	34	8.0	4	116	464
	35	8.0	15	479	7185
	36	8.0	9	456	4104
	37	8.0	4	405	1620
	38	8.0	8	257	2056
	39	8.0	8	430	3440
	40	8.0	23	115	2645
	41	8.0	23	304	7452
	42	10.0	4	VAR	VAR
	43	10.0	24	218	5232

ACO	DIAM (mm)	C.TOTAL (m)	PESO + 0% (kg)
CASO	8.0	643	253.7
	10.0	65.5	40.4
CASO	5.0	272.3	40.4

PESO TOTAL (kg)

CASO 294.1

CASO 42

Volume de concreto (C-40) = 3.34 m³

Área de forma = 35.36 m²



GERÊNCIA DE PROJETOS E INFRAESTRUTURA APROVADO

CENTRO DE ENS. P. I. CUNHA BASTOS

REFORMA E AMPLIAÇÃO

RUA AVELINO DE FARIA, Nº 488, CENTRO - RIO VERDE/GO

VER. ARG. 01 VER. ARG. 01 VER. ARG. 01 VER. ARG. 01 VER. ARG. 01 VER. ARG. 01

AUTOR: CARLOS ALBERTO DAS JÚNIOR / CREA-SP: 5052418910

RT-DA OBRA:

PROPRIETÁRIO: SECRETARIA DE ESTADO DA EDUCAÇÃO CNPJ: 01.458.705/0001-30

PREPOSTO: GABRIELA SILVA VALENTE CPF: 041.530.091-64

ESTRUTURAL

DETALHAMENTO DA ARMADURA DO ELEVADOR

DETALHAMENTO DA ARMADURA DA ESCADA

ASSUNTO:

DATA: 12/12/2024

REVISÃO: 000

12/12